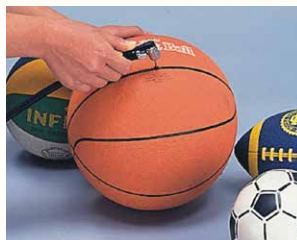


# SCHULZ

*Conheça  
nossa linha de  
produtos*

# Linha RESIDENCIAL

**Eficiência,  
robustez e baixo  
custo de  
manutenção**



Os pequenos serviços residenciais e seu lazer também merecem ser realizados com alta qualidade. Conheça nossa linha completa e leve para sua casa, mais praticidade e precisão na hora de pintar, pulverizar, envernizar, inflar ou limpar.

## ● HOBBY

Os compressores da Linha Hobby vêm prontos para serem utilizados com acessórios de série ou opcionais.

### SUMMER JET



Deslocamento Teórico		0,56 pcm
		16 l/min
Pressão de Operação	Máxima	40 lbf/pol <sup>2</sup>
		2,8 bar

Potência do Motor	1/4 hp
	180 kW
Peso Líquido	5,4 Kg
Peso Bruto	7 Kg
Largura x Altura x Profundidade	186 x 213 x 286 mm

### JET FÁCIL



Deslocamento Teórico		1,6 pcm
		45 l/min
Pressão de Operação	Máxima	40 lbf/pol <sup>2</sup>
		2,8 bar

Potência do Motor	1/3 hp
	250 kW
Peso Líquido	14 Kg
Peso Bruto	15 Kg
Largura x Altura x Profundidade	165 x 240 x 335 mm

## MS 2,3 JET MASTER



Deslocamento Teórico		2,3 pcm
		45 l/min
Pressão de Operação	Máxima	40 lbf/pol <sup>2</sup>
		2,8 bar

Potência do Motor	1/3 hp
	250 kW
Peso Líquido	14 Kg
Peso Bruto	15 Kg
Largura x Altura x Profundidade	165 x 240 x 335 mm

## PRATIC AIR CSA 7,5/20



Deslocamento Teórico		7,5 pcm
		110 l/min
Pressão de Operação	Máxima	116 lbf/pol <sup>2</sup>
		8,3 bar
Unidade Compressora	Nº de Estágios	1
	Nº de Pistões	1

Potência do Motor	1,5 hp
	1,12 kW
Nº de Polos	2
Volume do Reservatório	20 L
Peso Líquido	18 Kg
Peso Bruto	20 Kg
Largura x Altura x Profundidade	270 x 610 x 500 mm

## CSA 7,8/20 TWISTER



Deslocamento Teórico		7,8 pcm
		147 l/min
Pressão de Operação	Máxima	120 lbf/pol <sup>2</sup>
		8,3 bar
Unidade Compressora	Nº de Estágios	1
	Nº de Pistões	1

Potência do Motor	1,5 hp
	1,12 kW
Nº de Polos	2
Volume do Reservatório	20 L
Peso Líquido	18 Kg
Peso Bruto	20 Kg
Largura x Altura x Profundidade	270 x 610 x 500 mm

## PRATIC AIR 8,2/25



Deslocamento Teórico		8,2 pcm
		147,5 l/min
Pressão de Operação	Máxima	116 lbf/pol <sup>2</sup>
		8,3 bar
Unidade Compressora	Nº de Estágios	1
	Nº de Pistões	1

Potência do Motor	2 hp
	1,5 kW
Nº de Polos	2
Volume do Reservatório	22 L
Peso Líquido	22 Kg
Peso Bruto	24 Kg
Largura x Altura x Profundidade	585 x 285 x 620 mm

# Linha PROFISSIONAL LEVE E SERVIÇO

**Máxima  
segurança,  
durabilidade e  
qualidade**



As atividades de manutenção e serviços exigem compressores eficientes, práticos e duráveis com baixo custo de manutenção. Selecione um destes profissionais para o seu dia-a-dia e comprove a tranquilidade de ter um produto seguro e eficiente, com tecnologia 100% brasileira.

## ● TWISTER BRAVO

A linha de compressores Twister Bravo foi desenvolvida para uma atividade técnica e constante, que exija um compressor mais robusto e de fácil manuseio.

### TWISTER BRAVO CSL 10/100



Deslocamento Teórico		10 pcm 283 l/min
Pressão de Operação	Máxima	140 lbf/pol <sup>2</sup> 9,7 bar
	Mínima	100 lbf/pol <sup>2</sup> 6,9 bar
Unidade Compressora	Nº de Estágios	1
	Nº de Pistões	2-L

Potência do Motor	2 hp 1,5 kW
Nº de Polos	2
Volume do Reservatório	93 L
Peso Líquido	58 Kg
Peso Bruto	76 Kg
Largura x Altura x Profundidade	460 x 790 x 810 mm

### TWISTER BRAVO CSL 20/200



Deslocamento Teórico		20 pcm 566 l/min
Pressão de Operação	Máxima	140 lbf/pol <sup>2</sup> 9,7 bar
	Mínima	100 lbf/pol <sup>2</sup> 6,9 bar
Unidade Compressora	Nº de Estágios	1
	Nº de Pistões	2-L

Potência do Motor	5 hp 3,7 kW
Nº de Polos	2
Volume do Reservatório	183 L
Peso Líquido	107 Kg
Peso Bruto	147 Kg
Largura x Altura x Profundidade	450 x 860 x 1260 mm

## ● PRATIC AIR

A linha de compressores Pratic Air é composta por produtos com características construtivas para atender diversas aplicações, da hobby à profissional. Utilizados para o acionamento de ferramentas pneumáticas, oficinas mecânicas, marcenarias, borracharias, serralherias, funilarias, marmorarias, pequenas empresas, postos de serviço, limpeza de peças e equipamentos, inflagem de bóias, barcos, balões e pneus.

### PRATIC AIR CSI 7,4/30 COM RODAS



Deslocamento Teórico		7,4 pcm
		153 l/min
Pressão de Operação	Máxima	125 lbf/pol <sup>2</sup>
		8,6 bar
	Mínima	90 lbf/pol <sup>2</sup>
		6,2 bar
Unidade Compressora	Nº de Estágios	1
	Nº de Pistões	1

Potência do Motor		1,5 hp
		0,75 kW
Nº de Polos		2
Volume do Reservatório		30 L
Peso Líquido		35 Kg
Peso Bruto		41 Kg
Largura x Altura x Profundidade		600 x 320 x 620 mm

### PRATIC AIR CSI 7,4/50



Deslocamento Teórico		7,4 pcm
		153 l/min
Pressão de Operação	Máxima	125 lbf/pol <sup>2</sup>
		8,6 bar
	Mínima	90 lbf/pol <sup>2</sup>
		6,2 bar
Unidade Compressora	Nº de Estágios	1
	Nº de Pistões	1

Potência do Motor		1,5 hp
		0,75 kW
Nº de Polos		2
Volume do Reservatório		46 L
Peso Líquido		35 Kg
Peso Bruto		43,5 Kg
Largura x Altura x Profundidade		730 x 315 x 630 mm

### PRATIC AIR CSI 7,4/50 COM RODAS



Deslocamento Teórico		7,4 pcm
		153 l/min
Pressão de Operação	Máxima	125 lbf/pol <sup>2</sup>
		8,6 bar
	Mínima	90 lbf/pol <sup>2</sup>
		6,2 bar
Unidade Compressora	Nº de Estágios	1
	Nº de Pistões	1

Potência do Motor		1,5 hp
		0,75 kW
Nº de Polos		2
Volume do Reservatório		46 L
Peso Líquido		38 Kg
Peso Bruto		46,5 Kg
Largura x Altura x Profundidade		730 x 315 x 630 mm

### PRATIC AIR CSL 10/100



Deslocamento Teórico		10 pcm
		283 l/min
Pressão de Operação	Máxima	125 lbf/pol <sup>2</sup>
		8,6 bar
	Mínima	90 lbf/pol <sup>2</sup>
		6,2 bar
Unidade Compressora	Nº de Estágios	1
	Nº de Pistões	2-L

Potência do Motor		2 hp
		1,5 kW
Nº de Polos		2
Volume do Reservatório		93 L
Peso Líquido		62 Kg
Peso Bruto		75 Kg
Largura x Altura x Profundidade		800 x 480 x 850 mm

## PRATIC AIR CSV 10/100



Deslocamento Teórico		10 pcm
		283 l/min
Pressão de Operação	Máxima	125 lbf/pol <sup>2</sup>
		8,6 bar
	Mínima	90 lbf/pol <sup>2</sup>
		6,2 bar
Unidade Compressora	Nº de Estágios	1
	Nº de Pistões	2-V

Potência do Motor	2 hp
	1,5 kW
Nº de Polos	2
Volume do Reservatório	93 L
Peso Líquido	65 Kg
Peso Bruto	78 Kg
Largura x Altura x Profundidade	350 x 810 x 900 mm

## PRATIC AIR CSL 15/130



Deslocamento Teórico		15 pcm
		425 l/min
Pressão de Operação	Máxima	125 lbf/pol <sup>2</sup>
		8,6 bar
	Mínima	90 lbf/pol <sup>2</sup>
		6,2 bar
Unidade Compressora	Nº de Estágios	1
	Nº de Pistões	2-L

Potência do Motor	3 hp
	2,2 kW
Nº de Polos	2
Volume do Reservatório	122 L
Peso Líquido	78 Kg
Peso Bruto	92 Kg
Largura x Altura x Profundidade	440 x 855 x 860 mm

## PRATIC AIR CSL 20/200



Deslocamento Teórico		20 pcm
		566 l/min
Pressão de Operação	Máxima	125 lbf/pol <sup>2</sup>
		8,6 bar
	Mínima	90 lbf/pol <sup>2</sup>
		6,2 bar
Unidade Compressora	Nº de Estágios	1
	Nº de Pistões	2-L

Potência do Motor	5 hp
	3,7 kW
Nº de Polos	2
Volume do Reservatório	183 L
Peso Líquido	97 Kg
Peso Bruto	115 Kg
Largura x Altura x Profundidade	450 x 880 x 1280 mm

A linha de compressores PRO é composta por produtos com características construtivas para atender diversas aplicações profissionais.

### PRO CSV 5,2/50



Deslocamento Teórico		5,2 pcm
		147 l/min
Pressão de Operação	Máxima	140 lbf/pol <sup>2</sup>
		9,7 bar
	Mínima	100 lbf/pol <sup>2</sup>
		6,9 bar
Unidade Compressora	Nº de Estágios	1
	Nº de Pistões	2-V

Potência do Motor	1 hp
	0,75 kW
Nº de Polos	2
Volume do Reservatório	46 L
Peso Líquido	43,2 Kg
Peso Bruto	51,4 Kg
Largura x Altura x Profundidade	350 x 700 x 720 mm

### PRO CSV 5,2/100



Deslocamento Teórico		5,2 pcm
		147 l/min
Pressão de Operação	Máxima	140 lbf/pol <sup>2</sup>
		9,7 bar
	Mínima	100 lbf/pol <sup>2</sup>
		6,9 bar
Unidade Compressora	Nº de Estágios	1
	Nº de Pistões	2-V

Potência do Motor	1 hp
	0,75 kW
Nº de Polos	2
Volume do Reservatório	93 L
Peso Líquido	57,5 Kg
Peso Bruto	62 Kg
Largura x Altura x Profundidade	450 x 810 x 870 mm

### PRO CSV 10/100



Deslocamento Teórico		10 pcm
		283 l/min
Pressão de Operação	Máxima	140 lbf/pol <sup>2</sup>
		9,7 bar
	Mínima	100 lbf/pol <sup>2</sup>
		6,9 bar
Unidade Compressora	Nº de Estágios	1
	Nº de Pistões	2-V

Potência do Motor	2 hp
	1,5 kW
Nº de Polos	2
Volume do Reservatório	93 L
Peso Líquido	64,8 Kg
Peso Bruto	80 Kg
Largura x Altura x Profundidade	450 x 810 x 900 mm

### PRO CSV 10/200



Deslocamento Teórico		10 pcm
		283 l/min
Pressão de Operação	Máxima	140 lbf/pol <sup>2</sup>
		9,7 bar
	Mínima	100 lbf/pol <sup>2</sup>
		6,9 bar
Unidade Compressora	Nº de Estágios	1
	Nº de Pistões	2-V

Potência do Motor	2 hp
	1,5 kW
Nº de Polos	2
Volume do Reservatório	183 L
Peso Líquido	83 Kg
Peso Bruto	100 Kg
Largura x Altura x Profundidade	450 x 810 x 900 mm

# Linha PROFISSIONAL E INDUSTRIAL

Alto  
desempenho e  
confiabilidade



Para manter sua empresa num alto nível de competitividade, a Schulz oferece os melhores compressores do mercado brasileiro à sua disposição. Feitos com avançada tecnologia, desde o processo de desenvolvimento à produção, os compressores Schulz ainda garantem a segurança e o suporte da maior rede de assistência técnica do país. Conheça nossa linha e escolha o modelo perfeito para a necessidade de sua empresa.

## BRAVO

A linha Bravo oferece uma variedade de modelos para aplicações profissionais e industriais. São produtos robustos, que incorporam os últimos avanços tecnológicos e conceitos construtivos de padrões atuais. Apresentam ainda excelentes resultados de efetividade volumétrica, gerando mais desempenho e confiabilidade.

### BRAVO CSL 6BR/60



Deslocamento Teórico		6 pcm
		170 l/min
Pressão de Operação	Máxima	140 lbf/pol <sup>2</sup>
		9,7 bar
Unidade Compressora	Mínima	100 lbf/pol <sup>2</sup>
		6,9 bar
Unidade Compressora	Nº de Estágios	1
	Nº de Pistões	2-L

Potência do Motor	1 hp
	0,75 kW
Nº de Polos	2
Volume do Reservatório	53 L
Peso Líquido	45 Kg
Peso Bruto	57 Kg
Largura x Altura x Profundidade	440 x 855 x 860 mm

### BRAVO CSL 6BR/100



Deslocamento Teórico		6 pcm
		170 l/min
Pressão de Operação	Máxima	140 lbf/pol <sup>2</sup>
		9,7 bar
Unidade Compressora	Mínima	100 lbf/pol <sup>2</sup>
		6,9 bar
Unidade Compressora	Nº de Estágios	1
	Nº de Pistões	2-L

Potência do Motor	1 hp
	0,75 kW
Nº de Polos	2
Volume do Reservatório	93 L
Peso Líquido	55 Kg
Peso Bruto	73 Kg
Largura x Altura x Profundidade	450 x 790 x 860 mm



## BRAVO CSL 10BR/100



Deslocamento Teórico		10 pcm
		283 l/min
Pressão de Operação	Máxima	140 lbf/pol <sup>2</sup>
		9,7 bar
	Mínima	100 lbf/pol <sup>2</sup>
		6,9 bar
Unidade Compressora	Nº de Estágios	1
	Nº de Pistões	2-L

Potência do Motor	2 hp
	1,5 kW
Nº de Polos	2
Volume do Reservatório	93 L
Peso Líquido	72 Kg
Peso Bruto	97 Kg
Largura x Altura x Profundidade	480 x 850 x 900 mm

## BRAVO CSL 10BR/200



Deslocamento Teórico		10 pcm
		283 l/min
Pressão de Operação	Máxima	140 lbf/pol <sup>2</sup>
		9,7 bar
	Mínima	100 lbf/pol <sup>2</sup>
		6,9 bar
Unidade Compressora	Nº de Estágios	1
	Nº de Pistões	2-L

Potência do Motor	2 hp
	1,5 kW
Nº de Polos	2
Volume do Reservatório	183 L
Peso Líquido	90 Kg
Peso Bruto	112 Kg
Largura x Altura x Profundidade	450 x 850 x 1300 mm

## BRAVO CSL 15BR/200



Deslocamento Teórico		15 pcm
		425 l/min
Pressão de Operação	Máxima	140 lbf/pol <sup>2</sup>
		9,7 bar
	Mínima	100 lbf/pol <sup>2</sup>
		6,9 bar
Unidade Compressora	Nº de Estágios	1
	Nº de Pistões	2-L

Potência do Motor	3 hp
	2,2 kW
Nº de Polos	2
Volume do Reservatório	183
Peso Líquido	99 Kg
Peso Bruto	129 Kg
Largura x Altura x Profundidade	450 x 850 x 1300 mm

## BRAVO CSL 20BR/200



Deslocamento Teórico		20 pcm
		566 l/min
Pressão de Operação	Máxima	175 lbf/pol <sup>2</sup>
		12 bar
	Mínima	135 lbf/pol <sup>3</sup>
		9,3 bar
Unidade Compressora	Nº de Estágios	2
	Nº de Pistões	2-L

Potência do Motor	5 hp
	3,7 kW
Nº de Polos	2
Volume do Reservatório	183 L
Peso Líquido	129,5 Kg
Peso Bruto	177 Kg
Largura x Altura x Profundidade	500 x 1020 x 1305 mm

## BRAVO CSL 25BR/250



Deslocamento Teórico		25 pcm
		708 l/min
Pressão de Operação	Máxima	175 lbf/pol <sup>2</sup>
		12 bar
	Mínima	135 lbf/pol <sup>3</sup>
		9,3 bar
Unidade Compressora	Nº de Estágios	2
	Nº de Pistões	2

Potência do Motor	5 hp
	3,7 kW
Nº de Polos	2
Volume do Reservatório	261 L
Peso Líquido	165 Kg
Peso Bruto	220 Kg
Largura x Altura x Profundidade	630 x 1160 x 1580 mm

## BRAVO CSL 30BR/250



Deslocamento Teórico		30 pcm
		850 l/min
Pressão de Operação	Máxima	175 lbf/pol <sup>2</sup>
		12 bar
	Mínima	135 lbf/pol <sup>3</sup>
		9,3 bar
Unidade Compressora	Nº de Estágios	2
	Nº de Pistões	2-L

Potência do Motor	7,5 hp
	5,5 kW
Nº de Polos	2
Volume do Reservatório	261
Peso Líquido	192 Kg
Peso Bruto	263 Kg
Largura x Altura x Profundidade	630 x 1160 x 1580 mm

## BRAVO CSL 40BR/250



Deslocamento Teórico		40 pcm
		1132 l/min
Pressão de Operação	Máxima	175 lbf/pol <sup>2</sup>
		12 bar
	Mínima	135 lbf/pol <sup>3</sup>
		9,3 bar
Unidade Compressora	Nº de Estágios	2
	Nº de Pistões	2-L

Potência do Motor	10 hp
	7,5 kW
Nº de Polos	2
Volume do Reservatório	261 L
Peso Líquido	258 Kg
Peso Bruto	316 Kg
Largura x Altura x Profundidade	630 x 1160 x 1580 mm

## BRAVO CSL 60BR/350



Deslocamento Teórico		60 pcm
		1700 l/min
Pressão de Operação	Máxima	175 lbf/pol <sup>2</sup>
		12 bar
	Mínima	135 lbf/pol <sup>3</sup>
		9,3 bar
Unidade Compressora	Nº de Estágios	2
	Nº de Pistões	4 L-V

Potência do Motor	15 hp
	11 kW
Nº de Polos	2
Volume do Reservatório	310 L
Peso Líquido	325 Kg
Peso Bruto	360 Kg
Largura x Altura x Profundidade	640 x 1165 x 1880 mm

## BRAVO CSLV 60BR/425



Deslocamento Teórico		60 pcm
		1.699,2 l/min
Pressão de Operação	Máxima	175 lbf/pol <sup>2</sup>
		12 bar
	Mínima	135 lbf/pol <sup>3</sup>
		9,3 bar
Unidade Compressora	Nº de Estágios	2
	Nº de Pistões	4 L-V

Potência do Motor	15 hp
	11 kW
Nº de Polos	2
Volume do Reservatório	427 L
Peso Líquido	325 Kg
Peso Bruto	360 Kg
Largura x Altura x Profundidade	800 x 1435 x 2030 mm

## BRAVO CSLV 70BR/350



Deslocamento Teórico		70 pcm
		1980 l/min
Pressão de Operação	Máxima	125 lbf/pol <sup>2</sup>
		8,6 bar
	Mínima	90 lbf/pol <sup>2</sup>
		6,2 bar
Unidade Compressora	Nº de Estágios	2
	Nº de Pistões	4 L-V

Potência do Motor	15 hp
	11 kW
Nº de Polos	2
Volume do Reservatório	310 L
Peso Líquido	325 Kg
Peso Bruto	360 Kg
Largura x Altura x Profundidade	640 x 1165 x 1880 mm

## BRAVO CSLV 80BR/350



Deslocamento Teórico		80 pcm
		2266 l/min
Pressão de Operação	Máxima	175 lbf/pol <sup>2</sup>
		12 bar
	Mínima	135 lbf/pol <sup>2</sup>
		9,3 bar
Unidade Compressora	Nº de Estágios	2
	Nº de Pistões	4-LV

Potência do Motor	20 hp
	- kW
Nº de Polos	2
Volume do Reservatório	310
Peso Líquido	383 Kg
Peso Bruto	418 Kg
Largura x Altura x Profundidade	640 x 1165 x 1880 mm

## ● PRO-GAS

O compressor com motor à combustão da Linha PRO-GAS foi desenvolvido para solucionar a necessidade de locais em que a energia elétrica não está disponível ou o uso do motor elétrico é inviável.

### PRO-GAS CSL 15/30



Deslocamento Teórico		15 pcm
		425 l/min
Pressão de Operação	Máxima	140 lbf/pol <sup>2</sup>
		9,7 bar
	Mínima	100 lbf/pol <sup>2</sup>
		6,9 bar
Unidade Compressora	Nº de Estágios	1
	Nº de Pistões	2-L

Potência do Motor	5,5 hp
- kW	
Nº de Polos	-
Volume do Reservatório	30 L
Peso Líquido	71 Kg
Peso Bruto	85 Kg
Largura x Altura x Profundidade	440 x 585 x 1100 mm

### PRO-GAS CSL 15/80



Deslocamento Teórico		15 pcm
		425 l/min
Pressão de Operação	Máxima	140 lbf/pol <sup>2</sup>
		9,7 bar
	Mínima	100 lbf/pol <sup>2</sup>
		6,9 bar
Unidade Compressora	Nº de Estágios	1
	Nº de Pistões	2-L

Potência do Motor	5,5 hp
- kW	
Nº de Polos	2
Volume do Reservatório	75,8 L
Peso Líquido	77 Kg
Peso Bruto	96 Kg
Largura x Altura x Profundidade	470 x 810 x 840 mm

### PRO-GAS CSL 20/200



Deslocamento Teórico		20 pcm
		566 l/min
Pressão de Operação	Máxima	140 lbf/pol <sup>2</sup>
		9,7 bar
	Mínima	100 lbf/pol <sup>2</sup>
		6,9 bar
Unidade Compressora	Nº de Estágios	1
	Nº de Pistões	2-L

Potência do Motor	8 hp
- kW	
Nº de Polos	2
Volume do Reservatório	183 L
Peso Líquido	117 Kg
Peso Bruto	157 Kg
Largura x Altura x Profundidade	450 x 1010 x 1280 mm

Os compressores da Linha Max asseguram maior durabilidade com performances excelentes. Tudo isso devido aos padrões construtivos tradicionais, que não só foram conservados como também aliados às inovações das placas de válvulas de palhetas de aço inox e ao redimensionamento dos cilindros.

### MAX CSV 20/200 MTA



Deslocamento Teórico		20 pcm
		566 l/min
Pressão de Operação	Máxima	175 lbf/pol <sup>2</sup>
		12 bar
	Mínima	135 lbf/pol <sup>2</sup>
		9,3 bar
Unidade Compressora	Nº de Estágios	2
	Nº de Pistões	2-V

Potência do Motor		5 hp
		3,7 kW
Nº de Polos		2
Volume do Reservatório		183 L
Peso Líquido		119 Kg
Peso Bruto		166 Kg
Largura x Altura x Profundidade		500 x 930 x 1305 mm

### MAX MSV 20/250



Deslocamento Teórico		20 pcm
		566 l/min
Pressão de Operação	Máxima	175 lbf/pol <sup>2</sup>
		12 bar
	Mínima	135 lbf/pol <sup>2</sup>
		9,3 bar
Unidade Compressora	Nº de Estágios	2
	Nº de Pistões	2-V

Potência do Motor		5 hp
		3,7 kW
Nº de Polos		2
Volume do Reservatório		261 L
Peso Líquido		170 Kg
Peso Bruto		221 Kg
Largura x Altura x Profundidade		540 x 1020 x 1700 mm

### MAX MSV 20/220 RV



Deslocamento Teórico		20 pcm
		566 l/min
Pressão de Operação	Máxima	175 lbf/pol <sup>2</sup>
		12 bar
	Mínima	135 lbf/pol <sup>2</sup>
		9,3 bar
Unidade Compressora	Nº de Estágios	2
	Nº de Pistões	2-V

Potência do Motor		5 hp
		3,7 kW
Nº de Polos		2
Volume do Reservatório		224 L
Peso Líquido		208 Kg
Peso Bruto		238 Kg
Largura x Altura x Profundidade		500 x 1850 x 820 mm

### MAX MSV 20/300



Deslocamento Teórico		20 pcm
		566 l/min
Pressão de Operação	Máxima	175 lbf/pol <sup>2</sup>
		12 bar
	Mínima	135 lbf/pol <sup>2</sup>
		9,3 bar
Unidade Compressora	Nº de Estágios	2
	Nº de Pistões	2-V

Potência do Motor		5 hp
		3,7 kW
Nº de Polos		2
Volume do Reservatório		305 L
Peso Líquido		208 Kg
Peso Bruto		238 Kg
Largura x Altura x Profundidade		640 x 1085 x 1400 mm

## MAX MSV 26/250



Deslocamento Teórico		26 pcm
		736 l/min
Pressão de Operação	Máxima	175 lbf/pol <sup>2</sup>
		12 bar
	Mínima	135 lbf/pol <sup>2</sup>
		9,3 bar
Unidade Compressora	Nº de Estágios	2
	Nº de Pistões	2-V

Potência do Motor		6 hp
		4,5 kW
Nº de Polos		2
Volume do Reservatório		261 L
Peso Líquido		217 Kg
Peso Bruto		227 Kg
Largura x Altura x Profundidade		540 x 1020 x 1700 mm

## MAX MSV 26/250 SM



Deslocamento Teórico		26 pcm
		736 l/min
Pressão de Operação	Máxima	175 lbf/pol <sup>2</sup>
		12 bar
	Mínima	135 lbf/pol <sup>2</sup>
		9,3 bar
Unidade Compressora	Nº de Estágios	2
	Nº de Pistões	2-V

Potência do Motor		10 hp
		7,5 kW
Nº de Polos		2
Volume do Reservatório		261 L
Peso Líquido		189 Kg
Peso Bruto		233 Kg
Largura x Altura x Profundidade		540 x 1700 x 1020 mm

## MAX MSV 30/350



Deslocamento Teórico		30 pcm
		850 l/min
Pressão de Operação	Máxima	175 lbf/pol <sup>2</sup>
		12 bar
	Mínima	135 lbf/pol <sup>2</sup>
		9,3 bar
Unidade Compressora	Nº de Estágios	2
	Nº de Pistões	2-V

Potência do Motor		7,5 hp
		5,5 kW
Nº de Polos		2
Volume do Reservatório		353 L
Peso Líquido		250 Kg
Peso Bruto		320 Kg
Largura x Altura x Profundidade		574 x 1105 x 1615 mm

## MAX MSV 40/350



Deslocamento Teórico		40 pcm
		1132 l/min
Pressão de Operação	Máxima	175 lbf/pol <sup>2</sup>
		12 bar
	Mínima	135 lbf/pol <sup>2</sup>
		9,3 bar
Unidade Compressora	Nº de Estágios	2
	Nº de Pistões	2-V

Potência do Motor		10 hp
		7,5 kW
Nº de Polos		2
Volume do Reservatório		353 L
Peso Líquido		274 Kg
Peso Bruto		344 Kg
Largura x Altura x Profundidade		570 x 1160 x 1600 mm

## MAX MSW 60/425



Deslocamento Teórico		60 pcm
		1699 l/min
Pressão de Operação	Máxima	175 lbf/pol <sup>2</sup>
		12 bar
	Mínima	135 lbf/pol <sup>2</sup>
		9,3 bar
Unidade Compressora	Nº de Estágios	2
	Nº de Pistões	3-V

Potência do Motor		15 hp
		11,3 kW
Nº de Polos		2
Volume do Reservatório		427 L
Peso Líquido		401 Kg
Peso Bruto		427 Kg
Largura x Altura x Profundidade		730 x 1300 x 1990 mm

## MAX MSWV 80/425



Deslocamento Teórico		80 pcm
		2264 l/min
Pressão de Operação	Máxima	175 lbf/pol <sup>2</sup>
		12 bar
	Mínima	135 lbf/pol <sup>2</sup>
		9,3 bar
Unidade Compressora	Nº de Estágios	2
	Nº de Pistões	5-V

Potência do Motor		20 hp
		15 kW
Nº de Polos		2
Volume do Reservatório		427 L
Peso Líquido		403 Kg
Peso Bruto		495 Kg
Largura x Altura x Profundidade		650 x 1460 x 1990 mm

## MAX MSWV 100/425



Deslocamento Teórico		100 pcm
		2832 l/min
Pressão de Operação	Máxima	120 lbf/pol <sup>2</sup>
		8,3 bar
	Mínima	100 lbf/pol <sup>2</sup>
		6,9
Unidade Compressora	Nº de Estágios	2
	Nº de Pistões	5-V

Potência do Motor		25 hp
		18,6 kW
Nº de Polos		2
Volume do Reservatório		427
Peso Líquido		410 Kg
Peso Bruto		502 Kg
Largura x Altura x Profundidade		650 x 1460 x 1990 mm

## ● FORT

Os padrões de robustez e longa vida útil estão presentes nestas consagradas linhas de compressores, com longa história de confiabilidade e eficiência. Os compressores FORT são a escolha de quem conhece e não abre mão da qualidade.

## FORT MSW 40/425



Deslocamento Teórico		40 pcm
		1132 l/min
Pressão de Operação	Máxima	175 lbf/pol <sup>2</sup>
		12 bar
	Mínima	135 lbf/pol <sup>2</sup>
		9,3 bar
Unidade Compressora	Nº de Estágios	2
	Nº de Pistões	3-V

Potência do Motor		10 hp
		7,5 kW
Nº de Polos		4
Volume do Reservatório		427 L
Peso Líquido		392 Kg
Peso Bruto		496 Kg
Largura x Altura x Profundidade		650 x 1380 x 1990 mm

## FORT MSWV 60/350 MTA



Deslocamento Teórico		60 pcm
		1699 l/min
Pressão de Operação	Máxima	175 lbf/pol <sup>2</sup>
		12 bar
	Mínima	135 lbf/pol <sup>2</sup>
		9,3 bar
Unidade Compressora	Nº de Estágios	2
	Nº de Pistões	5-V

Potência do Motor	15 hp
	11,3 kW
Nº de Polos	2
Volume do Reservatório	310 L
Peso Líquido	364 Kg
Peso Bruto	430 Kg
Largura x Altura x Profundidade	640 x 1420 x 1880 mm

## FORT MSWV 60/425



Deslocamento Teórico		60 pcm
		1699 l/min
Pressão de Operação	Máxima	175 lbf/pol <sup>2</sup>
		12 bar
	Mínima	135 lbf/pol <sup>2</sup>
		9,3 bar
Unidade Compressora	Nº de Estágios	2
	Nº de Pistões	3-V

Potência do Motor	15 hp
	11,3 kW
Nº de Polos	2
Volume do Reservatório	427 L
Peso Líquido	465 Kg
Peso Bruto	525 Kg
Largura x Altura x Profundidade	730 x 1300 x 1990 mm

## FORT MSWV 72/425



Deslocamento Teórico		72 pcm
		2073 l/min
Pressão de Operação	Máxima	100 lbf/pol <sup>2</sup>
		6,9 bar
	Mínima	80 lbf/pol <sup>2</sup>
		5,5 bar
Unidade Compressora	Nº de Estágios	2
	Nº de Pistões	5-V

Potência do Motor	15 hp
	11,3 kW
Nº de Polos	4
Volume do Reservatório	427 L
Peso Líquido	570 Kg
Peso Bruto	625 Kg
Largura x Altura x Profundidade	650 x 1680 x 1990 mm

## FORT MSWV 120/460



Deslocamento Teórico		120 pcm
		3396 l/min
Pressão de Operação	Máxima	175 lbf/pol <sup>2</sup>
		12 bar
	Mínima	155 lbf/pol <sup>2</sup>
		10,7 bar
Unidade Compressora	Nº de Estágios	2
	Nº de Pistões	2 x 5-V

Potência do Motor	30 hp
	22,5 kW
Nº de Polos	4
Volume do Reservatório	469
Peso Líquido	761 Kg
Peso Bruto	890 Kg
Largura x Altura x Profundidade	650 x 1470 x 2770 mm

## FORT MSWV 144/460C



Deslocamento Teórico		144 pcm
		4075 l/min
Pressão de Operação	Máxima	100 lbf/pol <sup>2</sup>
		6,9 bar
	Mínima	80 lbf/pol <sup>2</sup>
		5,5 bar
Unidade Compressora	Nº de Estágios	2
	Nº de Pistões	2 x 5-V

Potência do Motor	30 hp
	22,5 kW
Nº de Polos	4
Volume do Reservatório	469 L
Peso Líquido	761 Kg
Peso Bruto	890 Kg
Largura x Altura x Profundidade	650 x 1470 x 2770 mm

## ● PREMIUM

Todos os cuidados e recursos, desde o acionamento e o comando até monitoramentos, fazem parte das características que tornam a linha Premium diferenciada. Ideal para quem busca alta eficiência em qualquer aplicação, a linha oferece uma solução completa que reduz até o tempo de instalação e manutenção.

### PREMIUM CSV 20/250



Deslocamento Teórico		20 pcm
		566 l/min
Pressão de Operação	Máxima	175 lbf/pol <sup>2</sup>
		12 bar
	Mínima	135 lbf/pol <sup>2</sup>
		9,3 bar
Unidade Compressora	Nº de Estágios	2
	Nº de Pistões	2-V

Potência do Motor	5 hp
	3,7 kW
Nº de Polos	2
Volume do Reservatório	261
Peso Líquido	168 Kg
Peso Bruto	220 Kg
Largura x Altura x Profundidade	540 x 1030 x 1700 mm

### PREMIUM CSV 30/350



Deslocamento Teórico		30 pcm
		850 l/min
Pressão de Operação	Máxima	175 lbf/pol <sup>2</sup>
		12 bar
	Mínima	135 lbf/pol <sup>2</sup>
		9,3 bar
Unidade Compressora	Nº de Estágios	2
	Nº de Pistões	2-V

Potência do Motor	7,5 hp
	5,5 kW
Nº de Polos	2
Volume do Reservatório	353 L
Peso Líquido	260 Kg
Peso Bruto	330 Kg
Largura x Altura x Profundidade	720 x 1335 x 1680 mm



## PREMIUM CSV 40/425



Deslocamento Teórico		40 pcm
		1132 l/min
Pressão de Operação	Máxima	175 lbf/pol <sup>2</sup>
		12 bar
	Mínima	135 lbf/pol <sup>2</sup>
		9,3 bar
Unidade Compressora	Nº de Estágios	2
	Nº de Pistões	3-V

Potência do Motor		10 hp
		7,5 kW
Nº de Polos		4
Volume do Reservatório		427 L
Peso Líquido		184 Kg
Peso Bruto		254 Kg
Largura x Altura x Profundidade		650 x 1380 x 1990 mm

## PREMIUM CSWV 60/425



Deslocamento Teórico		60 pcm
		1699 l/min
Pressão de Operação	Máxima	175 lbf/pol <sup>2</sup>
		12 bar
	Mínima	135 lbf/pol <sup>2</sup>
		9,3 bar
Unidade Compressora	Nº de Estágios	2
	Nº de Pistões	5-V

Potência do Motor		15 hp
		11,3 kW
Nº de Polos		4
Volume do Reservatório		427 L
Peso Líquido		476 Kg
Peso Bruto		536 Kg
Largura x Altura x Profundidade		650 x 1680 x 1990 mm

## PREMIUM CSWV 80/425



Deslocamento Teórico		80 pcm
		2264 l/min
Pressão de Operação	Máxima	175 lbf/pol <sup>2</sup>
		12 bar
	Mínima	135 lbf/pol <sup>2</sup>
		9,3 bar
Unidade Compressora	Nº de Estágios	2
	Nº de Pistões	5-V

Potência do Motor		20 hp
		15 kW
Nº de Polos		2
Volume do Reservatório		427 L
Peso Líquido		423 Kg
Peso Bruto		505 Kg
Largura x Altura x Profundidade		650 x 1460 x 1990 mm

## PREMIUM CSWV 120/460



Deslocamento Teórico		120 pcm
		3396 l/min
Pressão de Operação	Máxima	175 lbf/pol <sup>2</sup>
		12 bar
	Mínima	135 lbf/pol <sup>2</sup>
		9,3 bar
Unidade Compressora	Nº de Estágios	2
	Nº de Pistões	2 x 5-V

Potência do Motor		30 hp
		22,5 kW
Nº de Polos		4
Volume do Reservatório		469
Peso Líquido		771 Kg
Peso Bruto		900 Kg
Largura x Altura x Profundidade		650 x 1470 x 2770 mm

A avançada tecnologia utilizada no desenvolvimento e produção da Linha Industrial Wayne é a garantia de um equipamento com excelente rendimento, longa vida útil e a melhor relação custo benefício para empresas de todos os portes. Os compressores de ar alternativos de pistão desta linha, foram projetados para oferecer grande volume de ar comprimido, com confiabilidade e resistência superiores.

### WAYNE WTV 20G/250



Deslocamento Teórico		20 pcm
		566 l/min
Pressão de Operação	Máxima	175 lbf/pol <sup>2</sup>
	Mínima	12 bar
Unidade Compressora	Nº de Estágios	2
	Nº de Pistões	2-V

Potência do Motor	5 hp
	3,7 kW
Nº de Polos	2
Volume do Reservatório	261 L
Peso Líquido	170 Kg
Peso Bruto	221 Kg
Largura x Altura x Profundidade	540 x 1020 x 1700 mm

### WAYNE WTV 20G/250 SM



Deslocamento Teórico		20 pcm
		566 l/min
Pressão de Operação	Máxima	145 lbf/pol <sup>2</sup>
	Mínima	10 bar
Unidade Compressora	Nº de Estágios	2
	Nº de Pistões	2-V

Potência do Motor	8,5 hp
	- kW
Nº de Polos	2
Volume do Reservatório	261 L
Peso Líquido	219 Kg
Peso Bruto	282 Kg
Largura x Altura x Profundidade	540 x 1020 x 1700 mm

### WAYNE WV 26G/250



Deslocamento Teórico		26 pcm
		736 l/min
Pressão de Operação	Máxima	175 lbf/pol <sup>2</sup>
	Mínima	12 bar
Unidade Compressora	Nº de Estágios	2
	Nº de Pistões	2-V

Potência do Motor	6 hp
	4,5 kW
Nº de Polos	2
Volume do Reservatório	261 L
Peso Líquido	184 Kg
Peso Bruto	235 Kg
Largura x Altura x Profundidade	540 x 1020 x 1700 mm

### WAYNE WV 30G/350



Deslocamento Teórico		30 pcm
		850 l/min
Pressão de Operação	Máxima	175 lbf/pol <sup>2</sup>
	Mínima	12 bar
Unidade Compressora	Nº de Estágios	2
	Nº de Pistões	2-V

Potência do Motor	7,5 hp
	5,5 kW
Nº de Polos	2
Volume do Reservatório	353 L
Peso Líquido	250 Kg
Peso Bruto	320 Kg
Largura x Altura x Profundidade	574 x 1105 x 1615 mm

## WAYNE WV 40G/350



Deslocamento Teórico		40 pcm
		1132 l/min
Pressão de Operação	Máxima	175 lbf/pol <sup>2</sup>
		12 bar
	Mínima	135 lbf/pol <sup>2</sup>
		9,3 bar
Unidade Compressora	Nº de Estágios	2
	Nº de Pistões	2-V

Potência do Motor		10 hp
		5,5 kW
Nº de Polos		2
Volume do Reservatório		353 L
Peso Líquido		292 Kg
Peso Bruto		340 Kg
Largura x Altura x Profundidade		570 x 1160 x 1660 mm

## WAYNE WW 60G/425



Deslocamento Teórico		60 pcm
		1699 l/min
Pressão de Operação	Máxima	175 lbf/pol <sup>2</sup>
		12 bar
	Mínima	135 lbf/pol <sup>2</sup>
		9,3 bar
Unidade Compressora	Nº de Estágios	2
	Nº de Pistões	3-V

Potência do Motor		15 hp
		11,3 kW
Nº de Polos		2
Volume do Reservatório		427 L
Peso Líquido		406 Kg
Peso Bruto		446 Kg
Largura x Altura x Profundidade		730 x 1300 x 1990 mm

## WAYNE WWV 80G/425



Deslocamento Teórico		80 pcm
		2264 l/min
Pressão de Operação	Máxima	175 lbf/pol <sup>2</sup>
		12 bar
	Mínima	135 lbf/pol <sup>2</sup>
		9,3 bar
Unidade Compressora	Nº de Estágios	2
	Nº de Pistões	5-V

Potência do Motor		20 hp
		15 kW
Nº de Polos		2
Volume do Reservatório		427 L
Peso Líquido		403 Kg
Peso Bruto		495 Kg
Largura x Altura x Profundidade		650 x 1460 x 1990 mm

## WAYNE W 84011 H



Deslocamento Teórico		40 pcm
		1132 l/min
Pressão de Operação	Máxima	175 lbf/pol <sup>2</sup>
		12 bar
	Mínima	135 lbf/pol <sup>2</sup>
		9,3 bar
Unidade Compressora	Nº de Estágios	2
	Nº de Pistões	3-V

Potência do Motor		10 hp
		7,5 kW
Nº de Polos		4
Volume do Reservatório		427 L
Peso Líquido		352 Kg
Peso Bruto		460 Kg
Largura x Altura x Profundidade		650 x 1380 x 1990 mm

## WAYNE W 84811 HLC



Deslocamento Teórico		48 pcm
		1359 l/min
Pressão de Operação	Máxima	100 lbf/pol <sup>2</sup>
		6,9 bar
	Mínima	80 lbf/pol <sup>2</sup>
		5,5 bar
Unidade Compressora	Nº de Estágios	2
	Nº de Pistões	3-V

Potência do Motor		10 hp
		7,5 kW
Nº de Polos		4
Volume do Reservatório		427 L
Peso Líquido		370 Kg
Peso Bruto		430 Kg
Largura x Altura x Profundidade		650 x 1380 x 1990 mm

## WAYNE W 64012 HC



Deslocamento Teórico		40 pcm
		1132 l/min
Pressão de Operação	Máxima	250 lbf/pol <sup>2</sup> 17,2 bar
	Mínima	210 lbf/pol <sup>2</sup> 14,5 bar
Unidade Compressora	Nº de Estágios	3
	Nº de Pistões	5-V

Potência do Motor	10 hp
	7,5 kW
Nº de Polos	4
Volume do Reservatório	488
Peso Líquido	500 Kg
Peso Bruto	550 Kg
Largura x Altura x Profundidade	710 x 1385 x 2200 mm

## WAYNE W 96011 H



Deslocamento Teórico		60 pcm
		1699 l/min
Pressão de Operação	Máxima	175 lbf/pol <sup>2</sup> 12 bar
	Mínima	135 lbf/pol <sup>2</sup> 9,3 bar
Unidade Compressora	Nº de Estágios	2
	Nº de Pistões	5-V

Potência do Motor	15 hp
	11,3 kW
Nº de Polos	4
Volume do Reservatório	427 L
Peso Líquido	500 Kg
Peso Bruto	550 Kg
Largura x Altura x Profundidade	650 x 1680 x 1990 mm

## WAYNE W 97211 HLC



Deslocamento Teórico		72 pcm
		2073 l/min
Pressão de Operação	Máxima	100 lbf/pol <sup>2</sup> 6,9 bar
	Mínima	80 lbf/pol <sup>2</sup> 5,5 bar
Unidade Compressora	Nº de Estágios	2
	Nº de Pistões	5-V

Potência do Motor	15 hp
	11,3 kW
Nº de Polos	4
Volume do Reservatório	427 L
Peso Líquido	500 Kg
Peso Bruto	550 Kg
Largura x Altura x Profundidade	650 x 1680 x 1990 mm

## WAYNE W2 912012 HC



Deslocamento Teórico		120 pcm
		3396 l/min
Pressão de Operação	Máxima	175 lbf/pol <sup>2</sup> 12 bar
	Mínima	155 lbf/pol <sup>2</sup> 10,7 bar
Unidade Compressora	Nº de Estágios	2
	Nº de Pistões	2 x 5-V

Potência do Motor	30 hp
	22,5 kW
Nº de Polos	4
Volume do Reservatório	469 L
Peso Líquido	761 Kg
Peso Bruto	890 Kg
Largura x Altura x Profundidade	650 x 1470 x 2770 mm

## WAYNE W2 914412 HLC



Deslocamento Teórico		144 pcm
		4075 l/min
Pressão de Operação	Máxima	100 lbf/pol <sup>2</sup> 6,9 bar
	Mínima	80 lbf/pol <sup>2</sup> 5,5 bar
Unidade Compressora	Nº de Estágios	2
	Nº de Pistões	2 x 5-V

Potência do Motor	30 hp
	22,5 kW
Nº de Polos	4
Volume do Reservatório	469 L
Peso Líquido	761 Kg
Peso Bruto	890 Kg
Largura x Altura x Profundidade	650 x 1470 x 2770 mm

# Linha ISENTO DE ÓLEO

Quando se trata de saúde, confiança é fundamental



A excelência do desempenho e da qualidade estão presentes nestes produtos que reúnem os maiores graus de exigência para esta categoria. Além da segurança operacional, a biosegurança também está presente na pintura especial, com aditivo anti-microbiano.

## ● ISENTO DE ÓLEO

Os modelos isentos de óleo com potência de 1/2 até 60 hp e rendimento volumétrico acima da média.

### ISENTO DE ÓLEO CSA 6,5/30 - SILENT



Deslocamento Teórico		6,5 pcm
		185 l/min
Pressão de Operação	Máxima	120 lbf/pol <sup>2</sup>
		8,3 bar
	Mínima	80 lbf/pol <sup>2</sup>
		5,5 bar
Unidade Compressora	Nº de Estágios	1
	Nº de Pistões	2

Potência do Motor		1,5 hp
		1,12 kW
Nº de Polos		4
Volume do Reservatório		29 L
Peso Líquido		22 Kg
Peso Bruto		34 Kg
Largura x Altura x Profundidade		500 x 630 x 460 mm

### ISENTO DE ÓLEO MSV 6/30



Deslocamento Teórico		6 pcm
		170 l/min
Pressão de Operação	Máxima	120 lbf/pol <sup>2</sup>
		8,3 bar
	Mínima	80 lbf/pol <sup>2</sup>
		5,5 bar
Unidade Compressora	Nº de Estágios	1
	Nº de Pistões	2-V

Potência do Motor		1 hp
		0,75 kW
Nº de Polos		4
Volume do Reservatório		29 L
Peso Líquido		41 Kg
Peso Bruto		58 Kg
Largura x Altura x Profundidade		500 x 630 x 460 mm

### ISENTO DE ÓLEO CSD 5/30



Deslocamento Teórico		5 pcm
		141 l/min
Pressão de Operação	Máxima	120 lbf/pol <sup>2</sup>
		8,3 bar
	Mínima	80 lbf/pol <sup>2</sup>
		5,5 bar
Unidade Compressora	Nº de Estágios	1
	Nº de Pistões	2

Potência do Motor		1 hp
		0,75 kW
Nº de Polos		4
Volume do Reservatório		29 L
Peso Líquido		21 Kg
Peso Bruto		33 Kg
Largura x Altura x Profundidade		500 x 640 x 460 mm

## ISENTO DE ÓLEO CSD 9/30



Deslocamento Teórico		9 pcm
		255 l/min
Pressão de Operação	Máxima	120 lbf/pol <sup>2</sup>
	Mínima	8,3 bar
Unidade Compressora	Nº de Estágios	1
	Nº de Pistões	2

Potência do Motor	1,5 hp
	1,12 kW
Nº de Polos	4
Volume do Reservatório	29 L
Peso Líquido	28 Kg
Peso Bruto	40 Kg
Largura x Altura x Profundidade	500 x 716 x 460 mm

## ISENTO DE ÓLEO MSV 12/100



Deslocamento Teórico		12 pcm
		340 l/min
Pressão de Operação	Máxima	120 lbf/pol <sup>2</sup>
	Mínima	8,3 bar
Unidade Compressora	Nº de Estágios	1
	Nº de Pistões	2 x 2-V

Potência do Motor	2 x 1 hp
	1,5 kW
Nº de Polos	4
Volume do Reservatório	96
Peso Líquido	96,5 Kg
Peso Bruto	115 Kg
Largura x Altura x Profundidade	480 x 780 x 900 mm

## ISENTO DE ÓLEO MSV 12/200



Deslocamento Teórico		12 pcm
		340 l/min
Pressão de Operação	Máxima	120 lbf/pol <sup>2</sup>
	Mínima	8,3 bar
Unidade Compressora	Nº de Estágios	1
	Nº de Pistões	2 x 2-V

Potência do Motor	2 x 1 hp
	1,5 kW
Nº de Polos	4
Volume do Reservatório	183 L
Peso Líquido	110 Kg
Peso Bruto	137 Kg
Largura x Altura x Profundidade	450 x 840 x 1300 mm

## ISENTO DE ÓLEO CSV 15/250



Deslocamento Teórico		15 pcm
		425 l/min
Pressão de Operação	Máxima	120 lbf/pol <sup>2</sup>
	Mínima	8,3 bar
Unidade Compressora	Nº de Estágios	2
	Nº de Pistões	2-V

Potência do Motor	3 hp
	2,2 kW
Nº de Polos	2
Volume do Reservatório	261 L
Peso Líquido	169 Kg
Peso Bruto	235 Kg
Largura x Altura x Profundidade	540 x 1020 x 1700 mm

## ISENTO DE ÓLEO CSV 15/220 RV



Deslocamento Teórico		15 pcm
		425 l/min
Pressão de Operação	Máxima	120 lbf/pol <sup>2</sup>
	Mínima	8,3 bar
Unidade Compressora	Nº de Estágios	2
	Nº de Pistões	2-V

Potência do Motor	3 hp
	2,2 kW
Nº de Polos	2
Volume do Reservatório	224 L
Peso Líquido	167 Kg
Peso Bruto	206 Kg
Largura x Altura x Profundidade	540 x 1850 x 820 mm

## ISENTO DE ÓLEO CSV 20/250



Deslocamento Teórico		20 pcm
		566 l/min
Pressão de Operação	Máxima	120 lbf/pol <sup>2</sup>
		8,3 bar
	Mínima	80 lbf/pol <sup>2</sup>
		5,5 bar
Unidade Compressora	Nº de Estágios	2
	Nº de Pistões	2-V

Potência do Motor	5 hp
	3,7 kW
Nº de Polos	2
Volume do Reservatório	261
Peso Líquido	170 Kg
Peso Bruto	238 Kg
Largura x Altura x Profundidade	540 x 1020 x 1700 mm

## ISENTO DE ÓLEO CSV 20/220 RV



Deslocamento Teórico		20 pcm
		566 l/min
Pressão de Operação	Máxima	120 lbf/pol <sup>2</sup>
		8,3 bar
	Mínima	80 lbf/pol <sup>2</sup>
		5,5 bar
Unidade Compressora	Nº de Estágios	2
	Nº de Pistões	2-V

Potência do Motor	5 hp
	3,7 kW
Nº de Polos	2
Volume do Reservatório	224 L
Peso Líquido	168 Kg
Peso Bruto	220 Kg
Largura x Altura x Profundidade	540 x 1850 x 820 mm

## ISENTO DE ÓLEO CSW 40/420



Deslocamento Teórico		40 pcm
		1132 l/min
Pressão de Operação	Máxima	120 lbf/pol <sup>2</sup>
		8,3 bar
	Mínima	80 lbf/pol <sup>2</sup>
		5,5 bar
Unidade Compressora	Nº de Estágios	2
	Nº de Pistões	3-V

Potência do Motor	10 hp
	7,5 kW
Nº de Polos	2
Volume do Reservatório	417 L
Peso Líquido	345 Kg
Peso Bruto	380 Kg
Largura x Altura x Profundidade	680 x 1320 x 1610 mm

## ISENTO DE ÓLEO CSW 60/420



Deslocamento Teórico		60 pcm
		1699 l/min
Pressão de Operação	Máxima	120 lbf/pol <sup>2</sup>
		8,3 bar
	Mínima	80 lbf/pol <sup>2</sup>
		5,5 bar
Unidade Compressora	Nº de Estágios	2
	Nº de Pistões	3-V

Potência do Motor	15 hp
	11,3 kW
Nº de Polos	2
Volume do Reservatório	417 L
Peso Líquido	355 Kg
Peso Bruto	390 Kg
Largura x Altura x Profundidade	680 x 1320 x 1610 mm

## GABINETE ACÚSTICO PARA MODELO MSV 6/30



Gabinete com design moderno e exclusivo que acompanha a tendência dos móveis do seu consultório. Dotado de revestimento interno fonoabsorvente, que proporciona baixo nível de ruído (61dBA). Possui ainda um exaustor para trocar o calor gerado pelo compressor, além de sinalização luminosa que indica se o equipamento está ligado.

Tensão	110V / 220V
Peso Líquido	35 Kg
Peso Bruto	35Kg
Largura x Altura x Profundidade	560 x 620 x 830 mm

# Linha AR DIRETO

Potência  
e excelentes  
resultados



Com alto desempenho e excelente qualidade, os compressores da linha Ar Direto Schulz têm a potência e a força necessárias para obter os melhores resultados em cada aplicação. Atendem aplicações simples ou configurações modulares industriais, em conjunto com separadores de condensado e sistemas de tratamento completo de ar.

## BRAVO



CSI 4 BR AD

MODELO	Deslocamento Teórico		Pressão Máxima lbf/pol <sup>2</sup>	HP	Peso Bruto	Peso Líquido	Dimensões C x L x A cm
	pcm	l/min			Kg	Kg	
CSI 3 BR AD	2,4	68	140	1	23	21	47 x 29 x 33
CSI 4 BR AD	3,6	102	140	1	23	21	47 x 29 x 33
CSL 6 BR AD	6	170	140	1	34	27,5	47 x 28 x 32
CSL 6 BR AD-A	6	170	140	1	38	31	58 x 35 x 40
CSL10 BR AD-A	10	283	140	2	56	42	61 x 37 x 45
CSLV 60 BR AD	60	1700	175	15	270	250	131 x 60 x 80
CSLV 70 BR AD	70	1980	120	15	270	250	131 x 60 x 80

## MAX

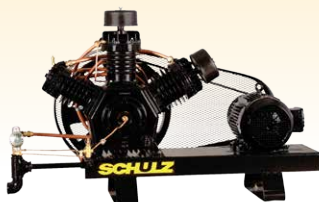


MSV 40 MAX AD

MODELO	Deslocamento Teórico		Pressão Máxima lbf/pol <sup>2</sup>	HP	Peso Bruto	Peso Líquido	Dimensões C x L x A cm
	pcm	l/min			Kg	Kg	
MSV 20 MAX AD	20	566	175	5	115	95	80 x 40 x 55
MSV 30 MAX AD	30	850	175	7,5	177	149	102 x 50,8 x 63,7
MSV 40 MAX AD	40	1132	175	10	210	196	50,6 x 63,7 x 102
MSW 60 MAX AD	60	1700	175	15	272	225	147 x 58 x 92
MSW 80 MAX AD	80	2264	175	20	389	342	147 x 65 x 146



## FORT



MSW 40 FORT AD

MODELO	Deslocamento Teórico		Pressão Máxima lbf/pol <sup>2</sup>	HP	Peso Bruto Kg	Peso Líquido Kg	Dimensões C x L x A cm
	pcm	l/min					
MSW 40 FORT AD C	40	1132,7	175	10	272	225	147 x 58 x 100
MSW 60 FORT AD C	60	1699	175	15	349	339	47 x 63 x 108

## ISENTO DE ÓLEO



CSV 20 AD

MODELO	Deslocamento Teórico		Pressão Máxima lbf/pol <sup>2</sup>	HP	Peso Bruto Kg	Peso Líquido Kg	Dimensões C x L x A cm
	pcm	l/min					
CSV 20 AD	20	566	120	5	115	95	80 x 40 x 55
CSW 40 AD	40	1132	120	10	210	196	50,6 x 63,7 x 102
CSW 60 AD	60	1699	120	15	272	225	147 x 58 x 92

## WAYNE



W 9600 C

MODELO	Deslocamento Teórico		Pressão Máxima lbf/pol <sup>2</sup>	HP	Peso Bruto Kg	Peso Líquido Kg	Dimensões C x L x A cm
	pcm	l/min					
W 6400 C	40	1132	250	10	360	339	147 x 63 x 108
W 8400 C	40	1132	175	10	272	216	147 x 58 x 100
W 9600 C	60	1699	175	15	318	260	147 x 63 x 108
W 9720 LC	72	2036	100	15	318	260	260 x 86 x 115

# Linha SRP COMPACT

Baixo custo de  
manutenção



Os usuários de energia pneumática, podem agora contar com uma força extra. Os Compressores Rotativos de Parafuso Schulz, linha Compact, são produtos conceitualmente avançados e configurados para os parâmetros de consumo atuais, resultando em rendimento volumétrico ideal. Com estrutura de montagem prática, eles simplificam a manutenção preventiva, por oferecer fácil acesso a todos os componentes.

## SRP 3005 COMPACT



Pressão Nominal	7,5
	108
bar	9
	130,5
psi	11
	159,5

Vazão Efetiva	18,4
	521
pcm	16,6
	470
l/min	14
	396

Potência do Motor	5 hp
	3,7 kW
Nº de Polos	2
Volume do Reservatório	200 L
Peso Líquido	179 Kg
Peso Bruto	219 Kg
Largura x Altura x Profundidade	1370 x 1060 x 445 mm

## SRP 3008 COMPACT



Pressão Nominal	7,5
	108
bar	9
	130,5
psi	11
	159,5

Vazão Efetiva	28
	801
pcm	26
	722
l/min	21
	595

Potência do Motor	7,5 hp
	5,6 kW
Nº de Polos	2
Volume do Reservatório	186 L
Peso Líquido	201 Kg
Peso Bruto	241 Kg
Largura x Altura x Profundidade	1370 x 1060 x 445 mm

## SRP 3010 COMPACT-II



Pressão Nominal	7,5
	108
	9
	130,5
bar	11
psi	159,5

Vazão Efetiva	34
	962
	32
	906
pcm	30
l/min	849

Potência do Motor	10 hp
	7,5 kW
Nº de Polos	2
Volume do Reservatório	200 L
Peso Líquido	221 Kg
Peso Bruto	261 Kg
Largura x Altura x Profundidade	1370 x 1060 x 445 mm

## SRP 3010 COMPACT



Pressão Nominal	7,5
	108
	9
	130,5
bar	11
psi	159,5

Vazão Efetiva	40
	1132
	35
	991
pcm	30
l/min	850

Potência do Motor	10 hp
	7,5 kW
Nº de Polos	2
Volume do Reservatório	186 L
Peso Líquido	210 Kg
Peso Bruto	258 Kg
Largura x Altura x Profundidade	1350 x 1340 x 610 mm

## SRP 3015 COMPACT



Pressão Nominal	7,5
	108
	9
	130,5
bar	11
psi	159,5

Vazão Efetiva	59
	1671
	51
	1444
pcm	45
l/min	1274

Potência do Motor	15 hp
	11,3 kW
Nº de Polos	2
Volume do Reservatório	186 L
Peso Líquido	220 Kg
Peso Bruto	268 Kg
Largura x Altura x Profundidade	1350 x 1340 x 610 mm

## SRP 3020 COMPACT



Pressão Nominal	7,5
	108
	9
	130,5
bar	11
psi	159,5

Vazão Efetiva	84
	2378
	70
	1983
pcm	63
l/min	1784

Potência do Motor	20 hp
	15 kW
Nº de Polos	2
Volume do Reservatório	261
Peso Líquido	286 Kg
Peso Bruto	348 Kg
Largura x Altura x Profundidade	1550 x 1510 x 660 mm

## SRP 3025 COMPACT



Pressão Nominal	7,5
	108
	9
	130,5
bar	11
psi	159,5

Vazão Efetiva	102
	2888
	89
	2519
pcm	80
l/min	2264

Potência do Motor	25 hp
	18 kW
Nº de Polos	2
Volume do Reservatório	261 L
Peso Líquido	286 Kg
Peso Bruto	348 Kg
Largura x Altura x Profundidade	1550 x 1520 x 660 mm

## SRP 3030 COMPACT



Pressão Nominal	7,5
	108
bar	9
	130,5
psi	11
	159,5

Vazão Efetiva	124
	3511
pcm	108
	3058
l/min	97
	2747

Potência do Motor	30 hp
	22,5 kW
Nº de Polos	2
Volume do Reservatório	417 L
Peso Líquido	375 Kg
Peso Bruto	437 Kg
Largura x Altura x Profundidade	1607 x 1624 x 695 mm

## SRP 3030 AD COMPACT



Pressão Nominal	7,5
	108
bar	9
	130,5
psi	11
	159,5

Vazão Efetiva	124
	3511
pcm	108
	3058
l/min	97
	2747

Potência do Motor	30 hp
	22,5 kW
Nº de Polos	2
Volume do Reservatório	Ar Direto
Peso Líquido	249 Kg
Peso Bruto	314 Kg
Largura x Altura x Profundidade	1189 x 1125 x 698 mm

## SRP 3040 COMPACT



Pressão Nominal	7,5
	108
bar	9
	130,5
psi	11
	159,5

Vazão Efetiva	165
	4672
pcm	150
	4247
l/min	135
	3822

Potência do Motor	40 hp
	30 kW
Nº de Polos	2
Volume do Reservatório	500 L
Peso Líquido	445 Kg
Peso Bruto	507 Kg
Largura x Altura x Profundidade	1610 x 1820 x 770 mm

## SRP 3040 AD COMPACT



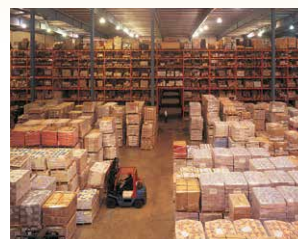
Pressão Nominal	7,5
	108
bar	9
	130,5
psi	11
	159,5

Vazão Efetiva	165
	4672
pcm	150
	4247
l/min	135
	3822

Potência do Motor	40 hp
	30 kW
Nº de Polos	2
Volume do Reservatório	-
Peso Líquido	319 Kg
Peso Bruto	371 Kg
Largura x Altura x Profundidade	1300 x 1320 x 770 mm

# Linha TRATAMENTO DE AR

Maior confiança  
e vida útil



A melhor qualidade que compõe a linha de compressores Schulz, agora se estende em amplas opções de recursos para tratamento de ar, segundo os padrões mais rigorosos da Norma ISO 8573. Secadores de ar por refrigeração, separadores de condensado verticais e grande linha de filtros entre outros, oferecem solução eficiente, de baixo custo e com grande incremento de vendas no segmento de ar comprimido.

## ● SEPARADORES DE CONDENSADO VERTICAIS

De extrema utilidade no sistema de distribuição do ar comprimido, os Separadores de Condensado SCS Schulz, contribuem para a eficiência do tratamento e rede de ar, amortecendo pulsações, favorecendo a condensação, estabilizando a pressão, regularizando ciclos de carga e alívio e suprimindo demandas volumétricas repentinas ou picos de consumo. São dotados de chapa defletora interna para troca térmica do fluido pressurizado e janelas de inspeção de segurança.

SCS 5000 • 3000 • 2000 • 1000 • 500 • 220



MODELO	VOLUME GEOM. litros	PRESSÃO MÁXIMA		DIÂMETRO ALTURA mm	PESO kg BRUTO LÍQUIDO	CONEXÃO	
		bar	psi			Entrada	Saída
SCS 220 SCHULZ	220	13	188	492 1450	106 95	Luva 2" BSP	Luva 2" BSP
SCS 500 SCHULZ	500	13	188	568 2016	162 112	Luva 2" BSP	Luva 2" BSP
** SCS 1000 SCHULZ	1000	9,65	140	760 2572	363 313	Luva 2" BSP	Luva 2" BSP
** SCS 1000 SCHULZ	1000	13	188	763 2588	621,50 511,50	Luva 2" BSP	Luva 2" BSP
** SCS 2000 SCHULZ	2000	9,65	140	965 3087	694 597	Flange 4"	Flange 4"
** SCS 2000 SCHULZ	2000	9,65	140	970 3087	1105 905	Flange 4"	Flange 4"
** SCS 3000 SCHULZ	3000	9,65	140	1213 3050	1100 760	Flange 6"	Flange 6"
** SCS 3000 SCHULZ	3000	13	188	1216 3100	1265 925	Flange 6"	Flange 6"
** SCS 5000 SCHULZ	5000	9,65	140	1516 3250	1665 1250	Flange 6"	Flange 6"
** SCS 5000 SCHULZ	5000	13	188	1519 3260	1855 1435	Flange 6"	Flange 6"

\*\* Modelos que acompanham DATA BOOK.

## SCS 500 MO • SCS 220 MO



MODELO	VOLUME GEOM. litros	PRESSÃO MÁXIMA		DIÂMETRO ALTURA mm	PESO kg		ENTRADA SAÍDA BSP
		bar	psi		BRUTO	LÍQUIDO	
* SCS 220 M O SCHULZ	220	13	188	492	106	95	2
* SCS 500 M O SCHULZ	500	13	188	568	162	112	2

\* Reservatórios verticais categoria V (ASME), na cor branca, com pintura interna e externa antimicrobiana.

## SWS 500 • SWS 220



MODELO	VOLUME GEOM. litros	PRESSÃO MÁXIMA		DIÂMETRO ALTURA mm	PESO kg		ENTRADA SAÍDA BSP
		bar	psi		BRUTO	LÍQUIDO	
SCW 220 WAYNE	220	13	188	492	106	95	2
SCW 500 WAYNE	500	13	188	568	162	112	2

## ● SECADORES POR REFRIGERAÇÃO

Quando a aplicação do ar comprimido exigir ar seco, os secadores das linhas SRS SCHULZ e SRS COMPACT são a escolha perfeita para todas as necessidades. Com capacidade volumétrica de 20 a 240 pcm, eles são adaptáveis à todas as versões de compressores alternativos de pistão e rotativos de parafusos de 5 até 40 hp de potência. Tal característica volumétrica, permite que sejam instalados como recurso de tratamento de ar em sistemas de geração ou pontos de uso em menor escala. Seus gabinetes são compactos facilitam sua instalação em rede monofásica, em qualquer ponto do circuito de distribuição.

### SRS SCHULZ



SRS 240

MODELO	CAP. VOL. a 7 bar	PRESSÃO TRAB.	PRESSÃO MÁXIMA	TENSÃO	POTÊNCIA	FLUÍDO DE REFRIG.	TEMP. ENTR.	Conex. Entrada Saída	PESO kg
	pcm l / min	bar psi	bar psi	V	W		°C	BSP	BRUTO LÍQUIDO
SRS 40	40 1132	7 101,5	15 217,5	220	450	R 134a	45	3/4	39,5 33
SRS60	60 1700	7 101,5	15 217,5	220	560	R 134a	45	3/4	41,5 35
SRS 90	90 2548	7 101,5	15 217,5	220	660	R 134a	45	1	63 54
SRS 130	130 3681	7 101,5	15 217,5	220	1100	R 22	45	1	83 73
SRS 170	170 4814	7 101,5	15 217,5	220	1500	R 22	45	1.1/2	126 112
SRS 190	190 5381	7 101,5	15 217,5	220	1700	R 22	45	1.1/2	129 115
SRS 240	240 6797	7 101,5	15 217,5	220	1800	R 22	45	1	131 116

## SRS COMPACT SCHULZ



SRS 130 Compact

MODELO	PRÉ FILTRO COALESC.	CAP. VOL. a 7 bar	PRESSÃO TRAB.	PRESSÃO MÁXIMA	TENSÃO	POTÊNCIA	FLUÍDO DE REFRIG.	TEMP. ENTR.	Conex. Entrada Saída	PESO kg
		pcm l / min	bar psi	bar psi	V	W		°C	BSP	BRUTO LÍQUIDO
SRS 20 COMPACT	1μ	20 566	7 101,5	15 217,5	220/1	290	R 134a	45	3/4	32 26
SRS 30 COMPACT	1μ	30 850	7 101,5	15 217,5	220/1	410	R 134a	45	3/4	34 28
SRS 40 COMPACT	1μ	40 1133	7 101,5	15 217,5	220/1	410	R 134a	45	3/4	37 31
SRS 60 COMPACT	1μ	60 1699	7 101,5	15 217,5	220/1	600	R 134a	45	3/4	42 36
SRS 90 COMPACT	1μ	90 2549	7 101,5	15 217,5	220/1	600	R 134a	45	3/4	43 37
SRS 130 COMPACT	1μ	130 3.682	7 101,5	15 217,5	220/1	700	R 134a	45	1	63 54

## SEPARADORES CICLONE DE CONDENSADO

Algumas aplicações do ar comprimido estarão plenamente atendidas com este recurso de remoção parcial de umidade. Os Separadores Ciclone Schulz, por atuação centrífuga, promovem a condensação de grande parte da carga de umidade, melhorando muito a qualidade do ar em aplicações cotidianas e fazendo o trabalho de retenção mais pesado, reduzindo o volume de contaminantes em pré-filtros e secadores, retardando o tempo de saturação.



### Ciclone Centrífugo

Aletas aerodinâmicas projetadas para alcançar maior eficiência.



### Ciclone Cone

Perfil cônico para aumentar o efeito do ciclone centrífugo.



### Defletor do Ciclone

O perfil especialmente projetado visa melhorar a eficiência do separador e impedir a reentrada da água condensada.



### Dreno Automático

Efficiente sistema que dá descarga na água condensada.

## SRS COMPACT SCHULZ



MODELO	CAP. VOL. a 7 bar	PRESSÃO MÁXIMA	TEMP. ENTRADA MÁXIMA °C	DIÂMETRO ENTRADA BSP	PESO kg	DIMENSÕES A x D mm
	pcm l / min				bar psi	
FSCS 090	88 2492	16 232	70	1/2	1,15 1,1	87 x 209
FSCS 145	144 4078	16 232	70	3/4	1,49 1,4	87 x 209
FSCS 235	235 6655	16 232	70	1	3,8 4,0	130 x 315

- Temperatura máxima do ar comprimido = 70° C
- Temperatura máxima ambiente = 45° C
- Temperatura mínima de operação = 1° C
- Rosca RP conforme ABNT NBR NM ISO 7-1 ou BSP

## FILTRO, PRÉ-FILTRO E FILTRO DE LINHA

Componentes indispensáveis em qualquer sistema de tratamento e adequação, os Filtros Schulz são disponibilizados em pré, pós, carvão ativado e filtros de linha, com aplicação nos secadores e pontos de uso.

### PRÉ-FILTROS E ELEMENTOS - GRAU U



MODELO	CÓDIGOS		CONEX.	CAP. VOL. a 7 bar pcm l / min	PRESSÃO MÁXIMA bar psi	CAP. RET. microns	TEMP. ENTR. MÁX. °C	RESIDUAL MÁX. DE ÓLEO mg/m³	PERDA DE CARGA INICIAL bar	DIMENS. L x A mm	PESO kg
	FILTRO	ELEMENTO									
FS 0050	007.0238-0	007.0267-0	1/2	47 1331	16 232	1	70	0,1	0,05	87 x 215	1,1
FS 0070	007.0242-0	007.0295-0	3/4	70 1982	16 232	1	70	0,1	0,05	87 x 311	1,2
FS 0125	007.0246-0	007.0271-0	1	125 3540	16 232	1	70	0,1	0,05	130 x 311	3,8
FS 0200	007.0250-0	007.0299-0	1 1/2	201 5692	16 232	1	70	0,1	0,05	130 x 420	4,3
FS 0320	007.0254-0	007.0275-0	1 1/2	318 9005	16 232	1	70	0,1	0,05	130 x 512	4,9

### PRÉ-FILTROS E ELEMENTOS - GRAU H



MODELO	CÓDIGOS		CONEX.	CAP. VOL. a 7 bar pcm l / min	PRESSÃO MÁXIMA bar psi	CAP. RET. microns	TEMP. ENTR. MÁX. °C	RESIDUAL MÁX. DE ÓLEO mg/m³	PERDA DE CARGA INICIAL bar	DIMENS. L x A mm	PESO kg
	FILTRO	ELEMENTO									
FS 0050	007.0239-0	007.0268-0	1/2	47 1331	16 232	0,01	70	0,01	0,09	87 x 215	1,1
FS 0070	007.0243-0	007.0296-0	3/4	70 1982	16 232	0,01	70	0,01	0,09	87 x 311	1,2
FS 0125	007.0247-0	007.0272-0	1	125 3540	16 232	0,01	70	0,01	0,09	130 x 311	3,8
FS 0200	007.0251-0	007.0300-0	1 1/2	201 5692	16 232	0,01	70	0,01	0,09	130 x 420	4,3
FS 0320	007.0255-0	007.0276-0	1 1/2	318 9005	16 232	0,01	70	0,01	0,09	130 x 512	4,9

### PRÉ-FILTROS E ELEMENTOS - GRAU C



MODELO	CÓDIGOS		CONEX.	CAP. VOL. a 7 bar pcm l / min	PRESSÃO MÁXIMA bar psi	CAP. RET. microns	TEMP. ENTR. MÁX. °C	RESIDUAL MÁX. DE ÓLEO mg/m³	PERDA DE CARGA INICIAL bar	DIMENS. L x A mm	PESO kg
	FILTRO	ELEMENTO									
FS 0050	007.0240-0	007.0269-0	1/2	47 1331	16 232	-	70	0,003	0,10	87 x 215	1,1
FS 0070	007.0244-0	007.0297-0	3/4	70 1982	16 232	-	70	0,003	0,10	87 x 311	1,2
FS 0125	007.0248-0	007.0273-0	1	125 3540	16 232	-	70	0,003	0,10	130 x 311	3,8
FS 0200	007.0252-0	007.0301-0	1 1/2	201 5692	16 232	-	70	0,003	0,10	130 x 420	4,3
FS 0320	007.0256-0	007.0277-0	1 1/2	318 9005	16 232	-	70	0,003	0,10	130 x 512	4,9

### ACESSÓRIOS



Manômetro

MODELO	CÓDIGOS
Manômetro Diferencial de Pressão	007.0314-0
Purgador Automático Interno	007.0384-0
Purgador Automático Externo	007.0315-0
Purgador Automático Externo Magnético	007.0434-0



## FILTROS DE LINHA • CONJUNTO FR



MODELO	CLASSE DE QUALIDADE	DIÂM.	CAP. VOL. a 7 bar	PRESSÃO MÁXIMA	CAP. RET.	TEMP. ENTRADA MÁX.	RESIDUAL MÁX. DE ÓLEO
		pol	l / min	bar	microns	°C	mg/m <sup>3</sup>
FR	Partículas Regulador	1/4	700	10	5	70	-
FR	Partículas Regulador	1/2	3200	10	5	70	-

## FILTROS DE LINHA • CONJUNTO FRL



MODELO	CLASSE DE QUALIDADE	DIÂM.	CAP. VOL. a 7 bar	PRESSÃO MÁXIMA	CAP. RET.	TEMP. ENTRADA MÁX.	RESIDUAL MÁX. DE ÓLEO
		pol	l / min	bar	microns	°C	mg/m <sup>3</sup>
CONJUNTO FRL	Part. Reg. Lubrificador	1/4	500	8	25	70	-
CONJUNTO FRL	Part. Reg. Lubrificador	1/4	1000	10	40	70	-
CONJUNTO FRL	Part. Reg. Lubrificador	1/2	4500	10	40	70	-

## FILTROS DE LINHA • COALESCENTE



MODELO	CLASSE DE QUALIDADE	DIÂM.	CAP. VOL. a 7 bar	PRESSÃO MÁXIMA	CAP. RET.	TEMP. ENTRADA MÁX.	RESIDUAL MÁX. DE ÓLEO
		pol	l / min	bar	microns	°C	mg/m <sup>3</sup>
CONJUNTO FCA	Part. Coal. Adsorvente	1/4	500	10	0,01	70	0,001
CONJUNTO FC	Partículas Coalescente	1/4	500	10	0,01	70	0,001
FILTRO COALESCENTE	Coalescente	1/4	500	10	0,01	70	0,001

## ● SEPARADORES ÁGUA / ÓLEO

Uma solução ecologicamente correta para o descarte dos resíduos de tratamento do ar comprimido em conformidade com a norma ISO 14001; separação até 10 PPM de residual de óleo; aplicado para qualquer tipo de purga; separação de óleos lubrificantes mineral e/ou sintético.

### SRS COMPACT SCHULZ



MODELO	DESCRIÇÃO	VAZÃO DO COMPRESSOR		ABSORÇÃO DE ÓLEO MÁXIMA	DIMENSÕES
		m <sup>3</sup> /min	pcm	litros	L x P x A (mm)
SL MINI 3	Separador	3,5	125	3	325 x 210 x 383
SL 10	Separador	10	350	10	650 x 240 x 750
SL 20	Separador	20	700	15	780 x 305 x 900
SL 30	Separador	30	1050	25	970 x 380 x 900

REPOSIÇÃO: Cada separador possui um elemento correspondente ao modelo.  
Exemplo: Modelo SL 10, Elemento ESL 10.

## ● PURGADORES DE CONDENSADO

Dispositivos com diferentes formas de acionamento, para drenagem de condensado em reservatórios, separadores, redes tronco, derivações, e sistemas de tratamento.

### PURGADOR ELETRÔNICO



PURGADOR



PROLONGADOR

MODELO	TENSÃO 110V	TENSÃO 220V	DIÂMETRO BSP	PESO
	MONOFÁSICO	MONOFÁSICO		BRUTO LÍQUIDO
PS 16 /EZ1	971.0257-0	971.0258-0	3/8	0,520 0,520
PROLONGADOR P/ PS16	830.1017-0	830.1017-0	3/8	0,200 0,186

### DRENO MAGNÉTICO



MODELO	CAPACIDADE DE DRENAGEM	CONEXÃO (BSP)		PRESSÃO		PESO (kg)	DIMENSÕES mm
		ENTRADA	SAÍDA	MÍN. bar	MÁX. bar	BRUTO LÍQUIDO	
DM	200 l/h	1/2"	1/4"	0	16	2,00 1,50	140 x 110 x 160

# Linha ACESSÓRIOS

Opções para  
reinventar seu  
serviço



A linha de acessórios reúne kits de ferramentas essenciais para as diversas aplicações do ar comprimido e óleos lubrificantes que garantem o bom funcionamento dos compressores de ar. Práticos e multiuso, nossos produtos unem variedade e economia, além de contar com a qualidade dos produtos Schulz.

## KIT DE ACESSÓRIOS



MODELO	PRESSÃO MÁX. DE TRAB. DA PISTOLA psi	PESO (kg)		DIMENSÕES mm
		BRUTO	LÍQUIDO	
KIT ACESSÓRIOS PARA AR COMPRIMIDO - 5 peças	60	2,0	1,7	12 x 21,5 x 42,5
KIT DE ACESSÓRIOS COMPACT KIT - 3 peças	60	0,80	0,80	19 x 27 x 40
KIT AERÓGRAFO	20	0,54	0,37	21,5 x 85 x 32,5
KIT GRAMPEADOR	110	2,05	1,86	21,5 x 8,5 x 32,5
KIT PISTOLA PARA MTC AIR PLUS DIRECT	60	0,61	0,46	21,5 x 8,5 x 32,5

## ÓLEOS LUBRIFICANTES SCHULZ



MODELO	EMBALAGEM	PESO (kg)		DIMENSÕES mm
		BRUTO	LÍQUIDO	
MS LUB SCHULZ 1 LITRO	CAIXA COM 24 FRASCOS	1,0	0,90	51 x 33 x 24
WAYNOL 1 LITRO	CAIXA COM 24 FRASCOS	1,0	0,90	51 x 33 x 24
MS LUB SCHULZ 4 LITROS	CAIXA COM 6 FRASCOS	4,2	3,9	20 x 11 x 28
MS LUB SCHULZ 20 LITROS	BALDE COM 20 LITROS	20	19,8	27 x 26 x 39

# SCHULZ

## COMPRESSORES

Há 49 anos no mercado, a Schulz é uma empresa em contínua evolução. No início, suas atividades se concentravam na área de fundição e, em 1972, passaram a ser produzidos compressores de ar.

Primeiramente, eram apenas dois modelos, que logo se transformariam na maior e mais completa linha produzida no Brasil. Em 1984, os produtos Schulz já estavam presentes em toda a América Latina, na América Central e nos EUA. Seguindo seu caminho de desenvolvimento, em 1989 teve início a produção de compressores rotativos de parafuso, competindo neste segmento com as maiores marcas mundiais.

Em 1999 foi criada a Schulz of América, Inc, em Atlanta, Geórgia, com depósito, equipe de vendas e corpo técnico treinado na matriz brasileira, conquistando definitivamente seu espaço em solo norte-americano.

Atualmente, a empresa possui moderno parque industrial, com mais de 72 mil m<sup>2</sup> de área construída, onde desenvolve compressores de diafragma, alternativos de pistão e rotativos de parafuso. Evoluindo continuamente, aprimorando processos e investindo na especialização de seus profissionais, a Schulz tornou-se líder na fabricação de compressores de ar na América Latina.

Homologada com as mais exigentes certificações internacionais de qualidade, vem conquistando importantes mercados. Hoje a Schulz está presente em mais de 60 países de todos os continentes, o que reafirma a excelência e o alto padrão tecnológico de seus produtos.



**SCHULZ S.A.**  
Rua Dona Francisca, 6901  
Distrito Industrial  
Fone: 47 3451.6000  
Fax: 47 3451.6060  
89219-600 - Joinville - SC  
schulz@schulz.com.br

**SCHULZ • SÃO PAULO**  
Av. Indianópolis, 1435  
Planalto Paulista  
Fone: 11 2161.1300  
Fax: 11 2161.1312  
04063-002 - São Paulo - SP  
schulzsp@schulz.com.br

**SCHULZ • NORDESTE**  
Centro de Distribuição  
Rua Manoel César de Melo  
Distrito Industrial  
Fone: 83 3234.0654  
58320-000 - Alhandra - PB

**SCHULZ • AMERICA, INC.**  
3420, Novis Pointe  
Acworth, GA 30101  
Phone # (770) 529.4731  
Fax # (770) 529.4733  
sales@schulzamerica.com  
www.schulzamerica.com

**SCHULZ • EUROPE GMBH**  
Rödelheimer Bahnweg 31,  
2er. Etage, D-60489  
Frankfurt am Main - Germany  
Mobile: +49 (0) 1512.3512.613  
bernardino.sena@schulz.com.br

**SCHULZ • ÁSIA**  
222, Hu Bin Road  
Level 15/1558  
One Corporate Avenue  
Lu Wan District  
Shanghai - China



"Sistema de Gestão da Qualidade - Planta de Joinville. Certificado no Escopo: Projeto, Desenvolvimento, Fabricação e Venda de Compressores de Ar, Secadores de Ar e Vasos de Pressão para Ar Comprimido, Comercialização de Ferramentas Pneumáticas e Acessórios para Equipamentos de Ar Comprimido."



Certificações disponíveis

